

PROJEKT FUTURA

Ansicht West



Projekt Futura

Das Konzept von zwei kleinen Wohnungen, die durch eine komfortable, außen liegende Treppe erschlossen werden ist hier in einer anderen Form zu sehen:

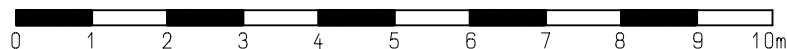
Der schlichte, quadratische Grundriss wird von **Strohballen** eingefasst. Das innere Tragsystem ist ein moderner Massivbau, der die notwendige thermische Speichermasse sicherstellt.

Die Brandschutzeigenschaften dieser Bauweise sind erstaunlicherweise mit denen konventioneller Konstruktionen sehr gut vergleichbar.

Diese Bauweise bietet bei gleichen Kosten optimale Energieeffizienz und übertrifft in Hinblick auf Ressourcen schonendes, nachhaltiges Bauen jede andere.

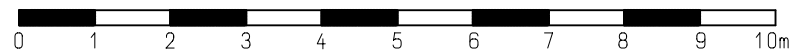
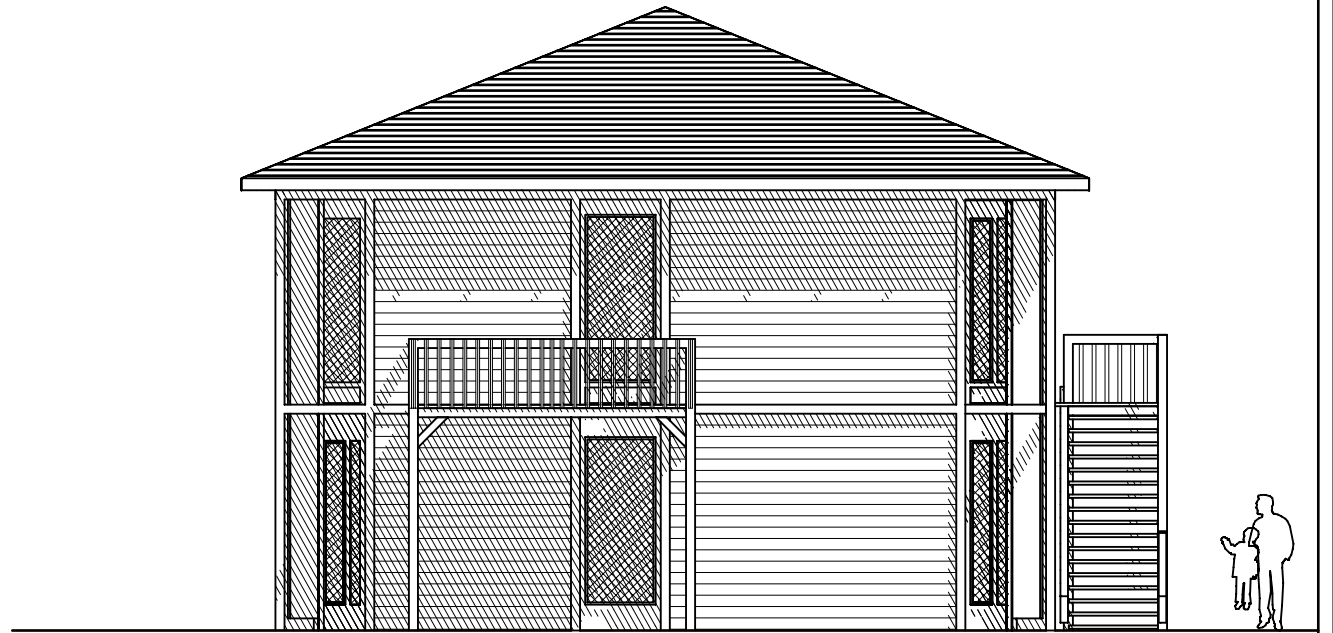
Die Strohballenwände stehen als Wandscheiben zwischen den Fenstern, auf der Westseite werden sie durch eine Holzschalung vor Schlagregen geschützt.

Selbstverständlich können auch beliebige andere Bauformen auf diese Weise realisiert werden. Interessant im ländlichen Raum ist auch eine Variante, die ohne fossile Energieträger auskommt. Das einfache Leben bekommt hier eine ganz neue, in die Zukunft weisende Bedeutung.



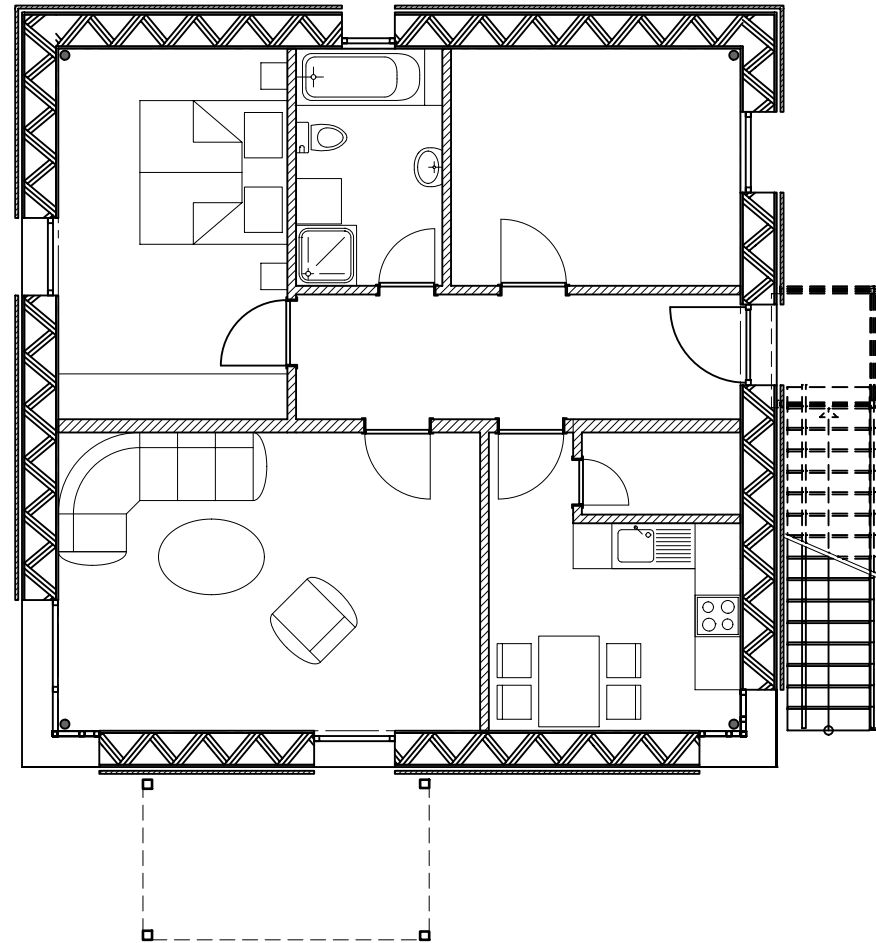
PROJEKT FUTURA

Ansicht Süd



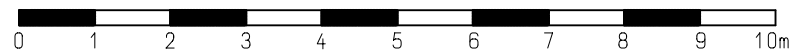
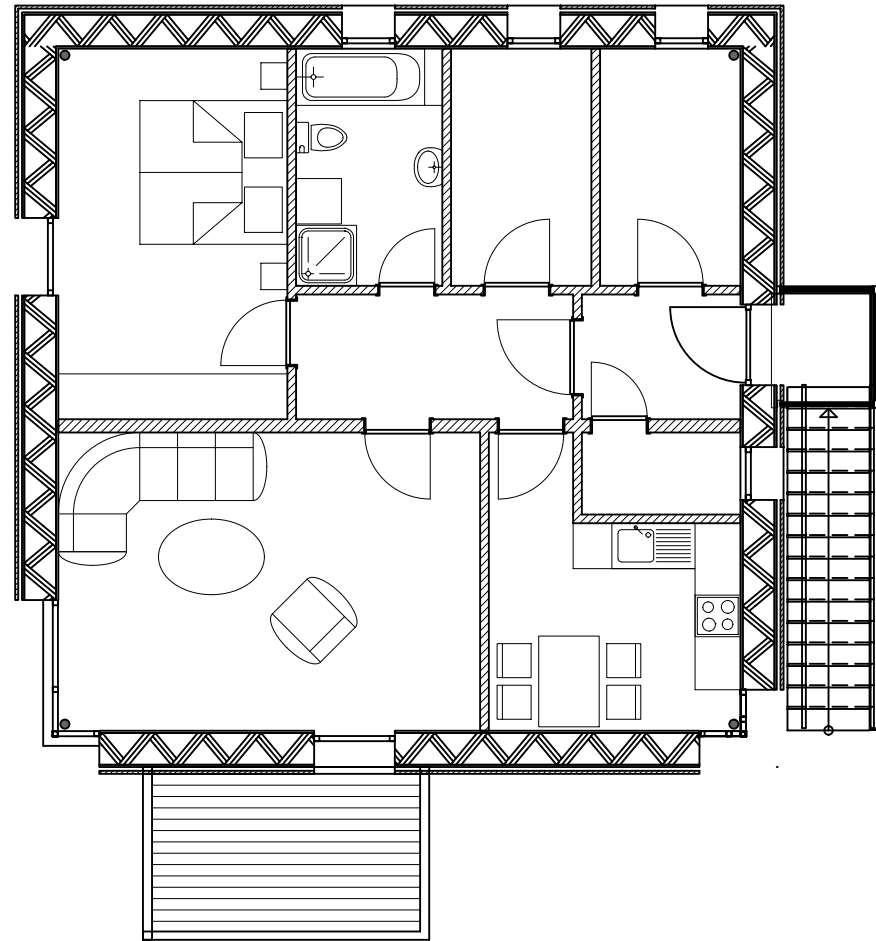
PROJEKT FUTURA

Grundriss EG



PROJEKT FUTURA

Grundriss OG



PROJEKT FUTURA

Schnitt

